

# 隆兴园三里公租房项目户型图



户型名称：B

建筑面积：61.8 平方米

所在楼栋：8#住宅楼

# 荣锦园公租房项目户型图



户型：04 户型（小套型）

租金标准：37 元/建筑平方米·每月

面积区间：40.75 m<sup>2</sup>

朝向：东向



户型：05 户型（小套型）

租金标准：37 元/建筑平方米·每月

面积区间：37.87 m<sup>2</sup>

朝向：东向



户型：08 户型（大套型）

租金标准：37 元/建筑平方米·每月

面积区间：59.06 m<sup>2</sup>

朝向：东向



户型：09 户型（大套型）

租金标准：37 元/建筑平方米·每月

面积区间：约 59.22-60.42 m<sup>2</sup>

朝向：东向



07号房户型（二~二十八层）



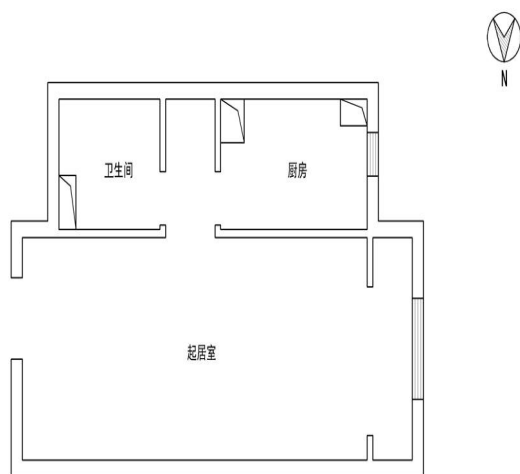
户型：07 户型（大套型）

租金标准：37 元/建筑平方米·每月

面积区间：约 59.25 m<sup>2</sup>–59.96 m<sup>2</sup>

朝向：南向

# 万科橙公租房项目户型图

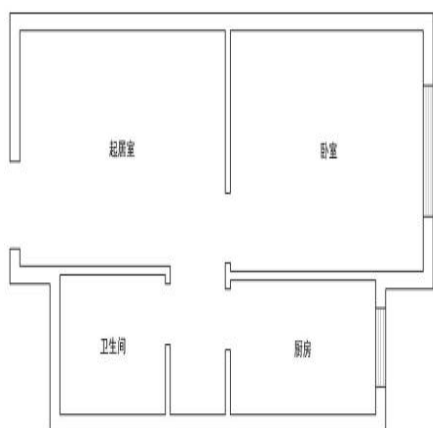


户型：D (小套型)

租金标准：32 元/建筑平方米·每月

面积区间：42.82 m<sup>2</sup>

朝向：西向

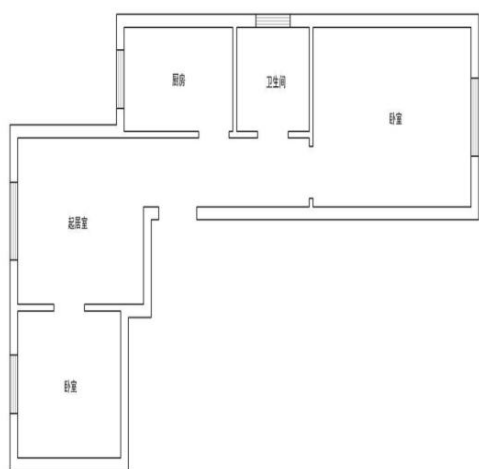


户型：E、E 反 (中套型)

租金标准：32 元/建筑平方米·每月

面积区间：48.38–49.17 m<sup>2</sup>

朝向：西向

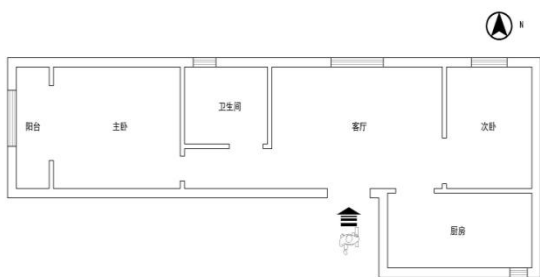


户型：A、A 反(大套型)

租金标准：32 元/建筑平方米·每月

面积区间：58.81 m<sup>2</sup>

朝向：南北

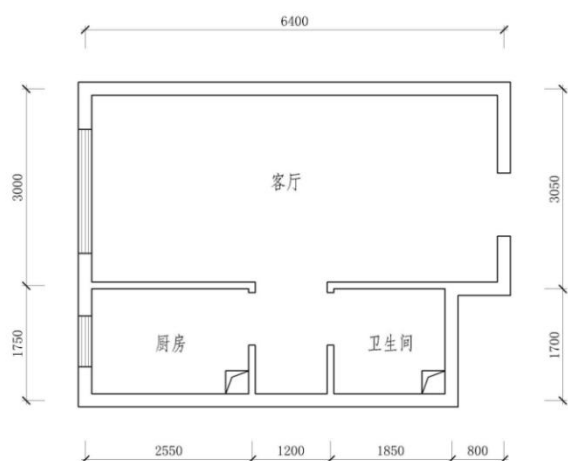


户型：G（大套型）

租金标准：32 元/建筑平方  
米·每月

面积区间：60.83 m<sup>2</sup>

# 金科嘉苑公租房项目户型图

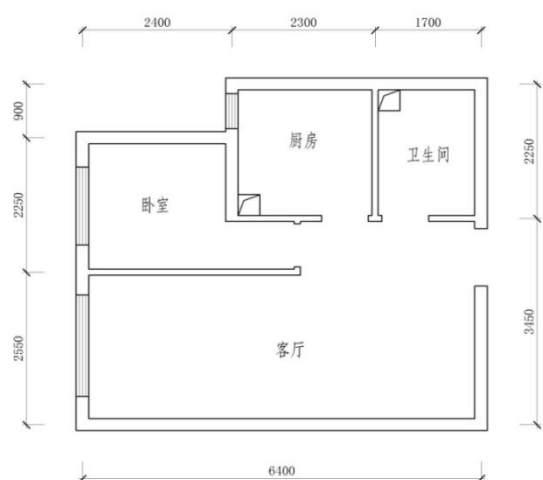


户型：A 户型、A 反户型（小套型）

租金标准：37 元/建筑平方米·每月

面积区间：约 27.76–44.62 m<sup>2</sup>

朝向：2 单元南、4 单元东

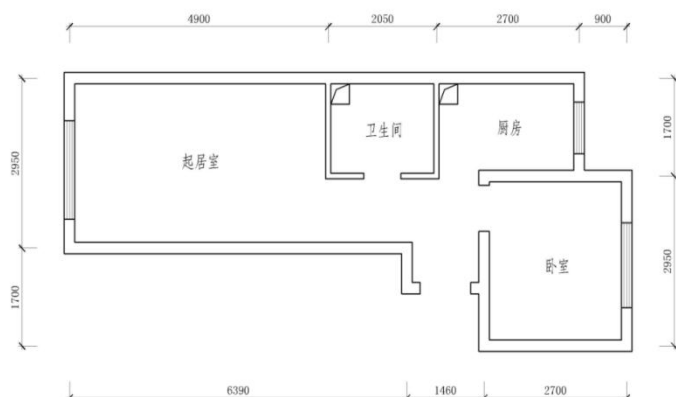


户型：B 户型、B 反户型（中套型）

租金标准：37 元/建筑平方米·每月

面积区间：约 52.74–52.86 m<sup>2</sup>

朝向：1–3 单元南、4–5 单元东



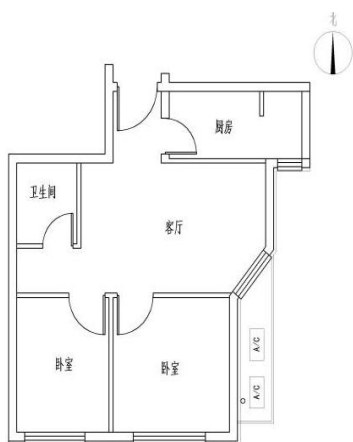
户型：C 户型、C 反户型（中套型）

租金标准：37 元/建筑平方米·每月

面积区间：约 53.23–53.61 m<sup>2</sup>

朝向：1–3 单元南北、4–5 单元东西

## 金融街融汇公租房项目户型图

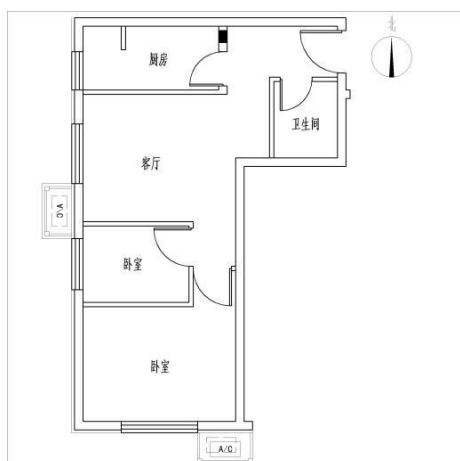


户型：A 户型、A 反户型（大套型）

租金标准：32 元/建筑平方米·每月

面积区间：约 56.5–58.33 m<sup>2</sup>

朝向：南向



户型：B 户型、B 反户型（大套型）

租金标准：32 元/建筑平方米·每月

面积区间：约 55.81–56.32 m<sup>2</sup>

朝向：西南、东南

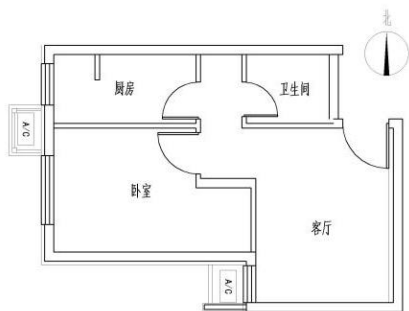


户型：C 户型、C 反户型（大套型）

租金标准：32 元/建筑平方米·每月

面积区间：约 58.07–58.33 m<sup>2</sup>

朝向：西北、东北



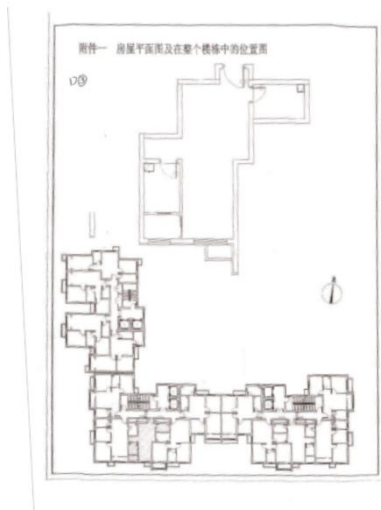
户型：D 户型、D 反户型 （中套型）

租金标准：32 元/建筑平方米·每月

面积区间：约 44.73-47.23 m<sup>2</sup>

朝向：西向、东向

## 三合佳苑户型图



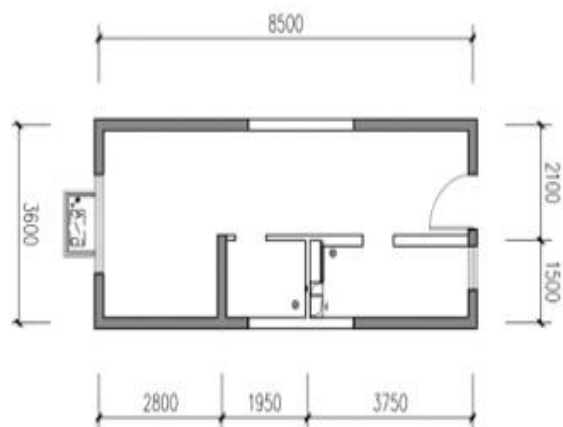
户型：D3(小套型)

租金标准：41 元/建筑平方米·每月

面积：44.35 m<sup>2</sup>—44.51 m<sup>2</sup>

朝向：南、西

## 格林云墅公租房项目户型图

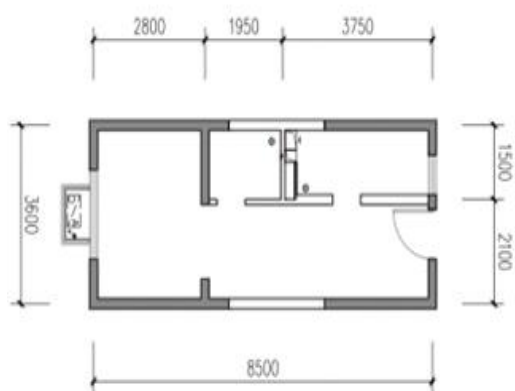


户型：A 户型、A 反户型 (小套型)

租金标准：25 元/建筑平方米·每月

面积区间：43.87 m<sup>2</sup>–43.92 m<sup>2</sup>

朝向：南向、西向

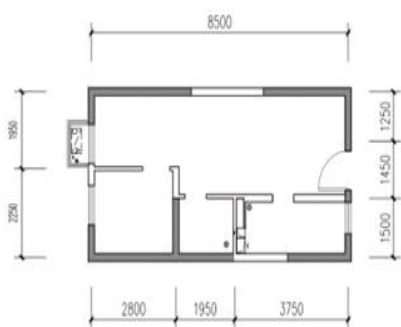


户型：B 户型、B 反户型 (小套型)

租金标准：25 元/建筑平方米·每月

面积区间：43.92 m<sup>2</sup>–44.65 m<sup>2</sup>

朝向：南向、西向

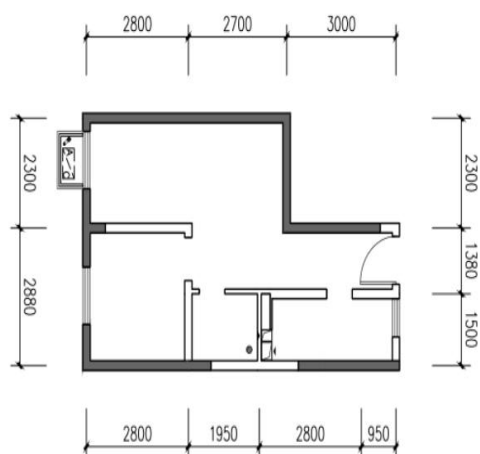


户型：C 户型、C 反户型 (中套型)

租金标准：25 元/建筑平方米·每月

面积区间：50.07 m<sup>2</sup>–51.89 m<sup>2</sup>

朝向：西向



户型：D 户型 (中套型)

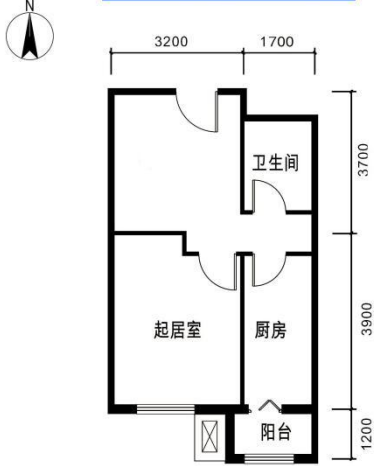
租金标准：25 元/建筑平方米·每月

面积区间：51.89 m<sup>2</sup>

朝向：南向

# 兴瀛嘉苑公租房项目户型图

A1-1户型图及户型索引



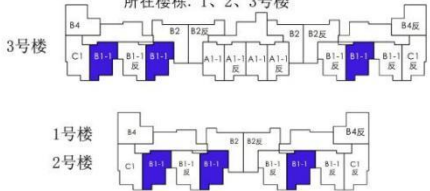
户型名称:A1-1  
建筑面积:约50㎡(以测绘面积为准)  
所在楼栋: 3号楼



B1-1户型图及户型索引



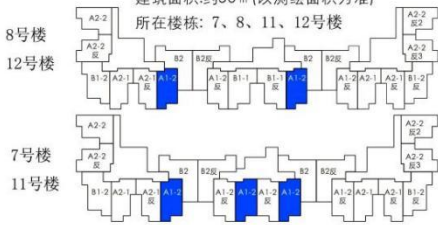
户型名称:B1-1  
建筑面积:约59㎡(以测绘面积为准)  
所在楼栋: 1、2、3号楼



A1-2户型图及户型索引



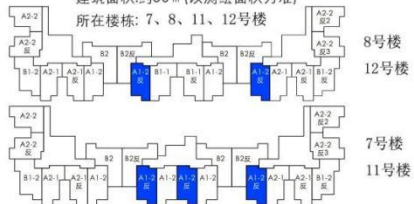
户型名称:A1-2  
建筑面积:约50㎡(以测绘面积为准)  
所在楼栋: 7、8、11、12号楼



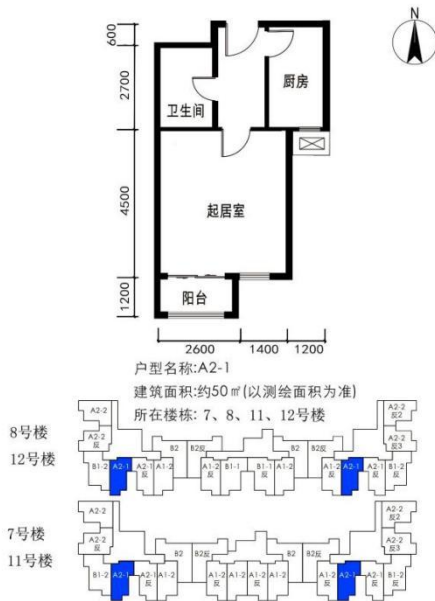
A1-2反户型图及户型索引



户型名称:A1-2反  
建筑面积:约50㎡(以测绘面积为准)  
所在楼栋: 7、8、11、12号楼



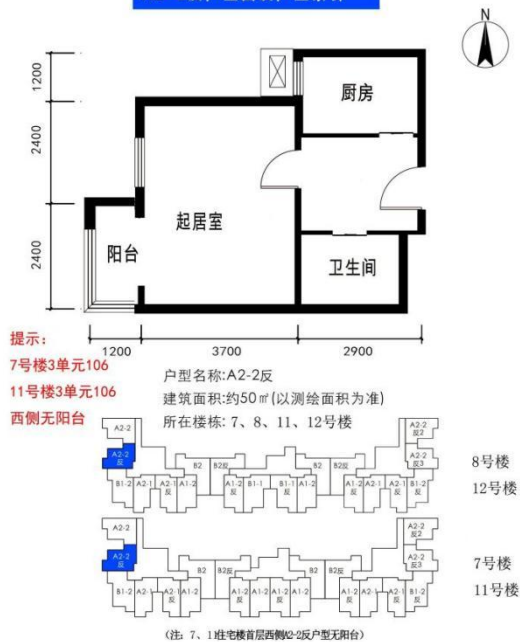
A2-1户型图及户型索引



A2-1反户型图及户型索引



A2-2反户型图及户型索引



A2-2反3户型图及户型索引



B1-1户型图及户型索引

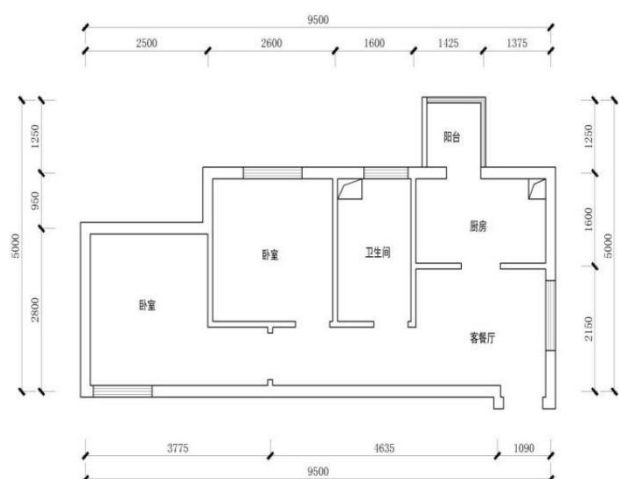


户型名称: B1-1  
建筑面积: 约59 m<sup>2</sup> (以测绘面积为准)  
所在楼栋: 1、2、3号楼



B4 户型  
图

## 理想家园公租房项目户型图

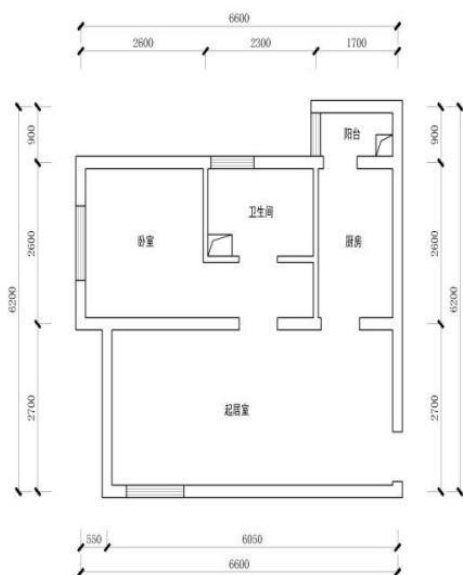


户型：5#01 户型（A1 中套型）

租金标准：29 元/建筑平方米.每月

面积区间：48.88 m<sup>2</sup>

朝向：北向

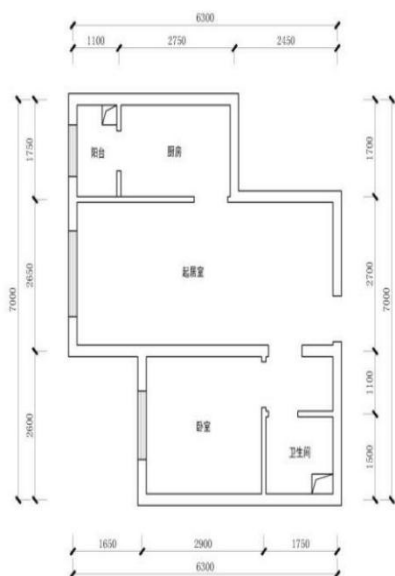


户型：5#03 户型（A3 中套型）

租金标准：29 元/建筑平方米.每月

面积区间：48.39 m<sup>2</sup>

朝向：东向

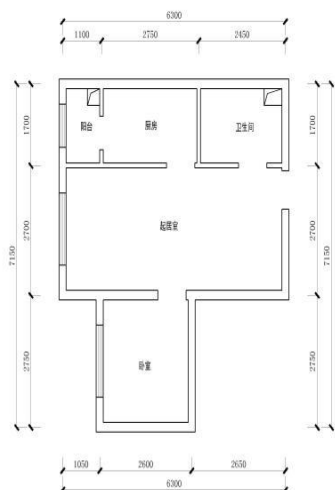


户型：5#04 户型（A4 中套型）

租金标准：29 元/建筑平方米.每月

面积区间：48.93 m<sup>2</sup>-49.08 m<sup>2</sup>

朝向：东向

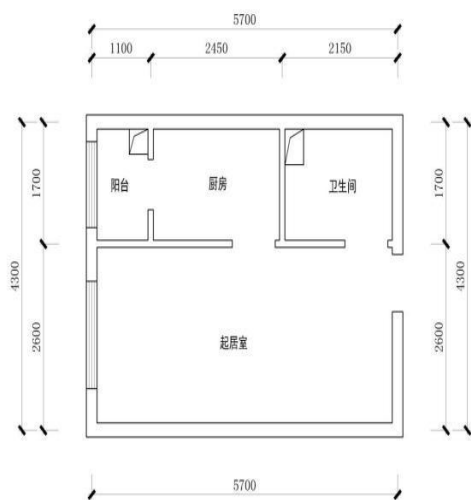


户型：5#05、06、12、13 户型（A5 中套型）

租金标准：29 元/建筑平方米.每月

面积：48.42-48.65 m<sup>2</sup>

朝向：05、06 东向、12、13 西向

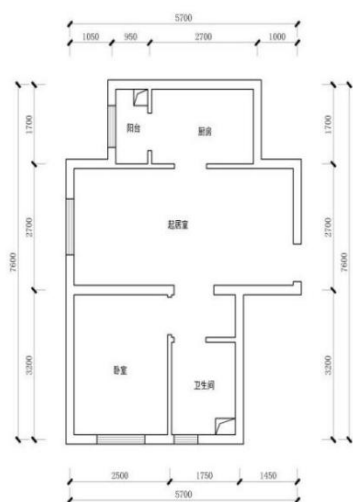


户型：5#07、户型（A6 小套型）

租金标准：29 元/建筑平方米.每月

面积：33.68- $\text{m}^2$  33.78  $\text{m}^2$

朝向：东向

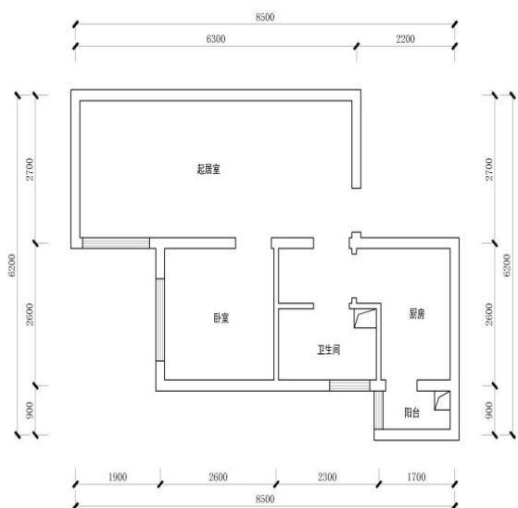


户型：5#10 户型（A7 中套型）

租金标准:29 元/建筑平方米.每月

面积：48.72-48.89  $\text{m}^2$

朝向：西向

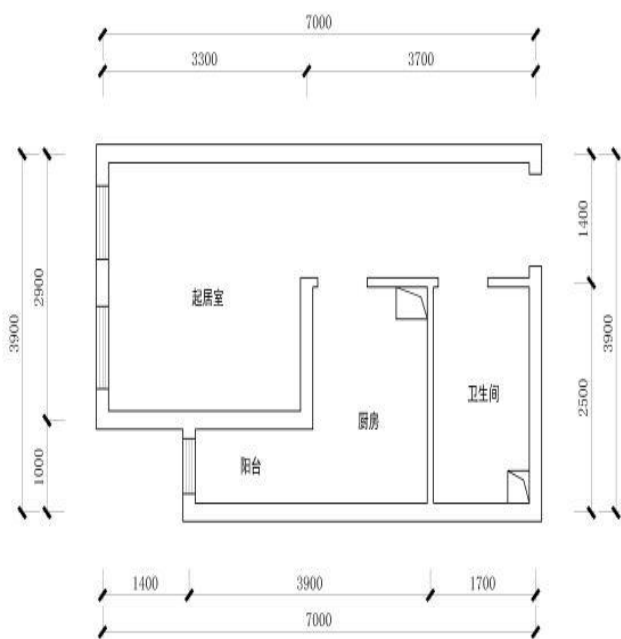


户型：5#16 户型（A2 中套型）

租金标准：29 元/建筑平方米.每月

面积：48.97 m<sup>2</sup>

朝向：西向

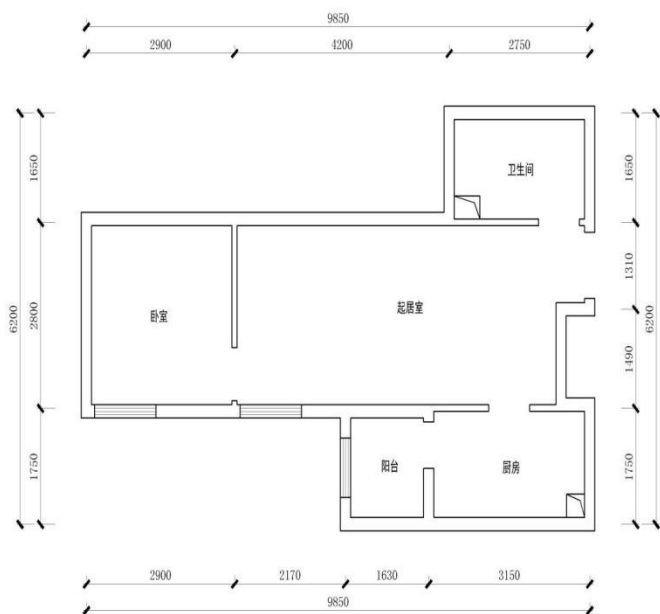


户型：12#07 户型（B2 小套型）

租金标准：29 元/建筑平方米.每月

面积：34.95 m<sup>2</sup>

朝向：南向



户型：12#09 户型（B3 中套型）

租金标准：29 元/建筑平方米.每月

面积：50.87 m<sup>2</sup>

朝向：西向