

北京市大兴区人民政府文件

京兴政发〔2026〕3号

北京市大兴区人民政府 关于公布《大兴区村级分散式饮用水 水源保护范围划分方案》的通知

各镇人民政府，区政府各委、办、局（公司）、中心，各街道办事处：

《大兴区村级分散式饮用水水源保护范围划分方案》已经第87次区政府常务会议审议通过，现印发给你们，请结合实际，认真贯彻执行。

北京市大兴区人民政府

2026年1月20日

（此件公开发布）

大兴区村级分散式 饮用水水源保护范围划分方案

为深入贯彻落实《中华人民共和国水污染防治法》《北京市水污染防治条例》，加强辖区饮用水水源地保护，保障人民群众饮水安全，我区对 52 个村级分散式饮用水水源地开展水源保护范围划分工作。

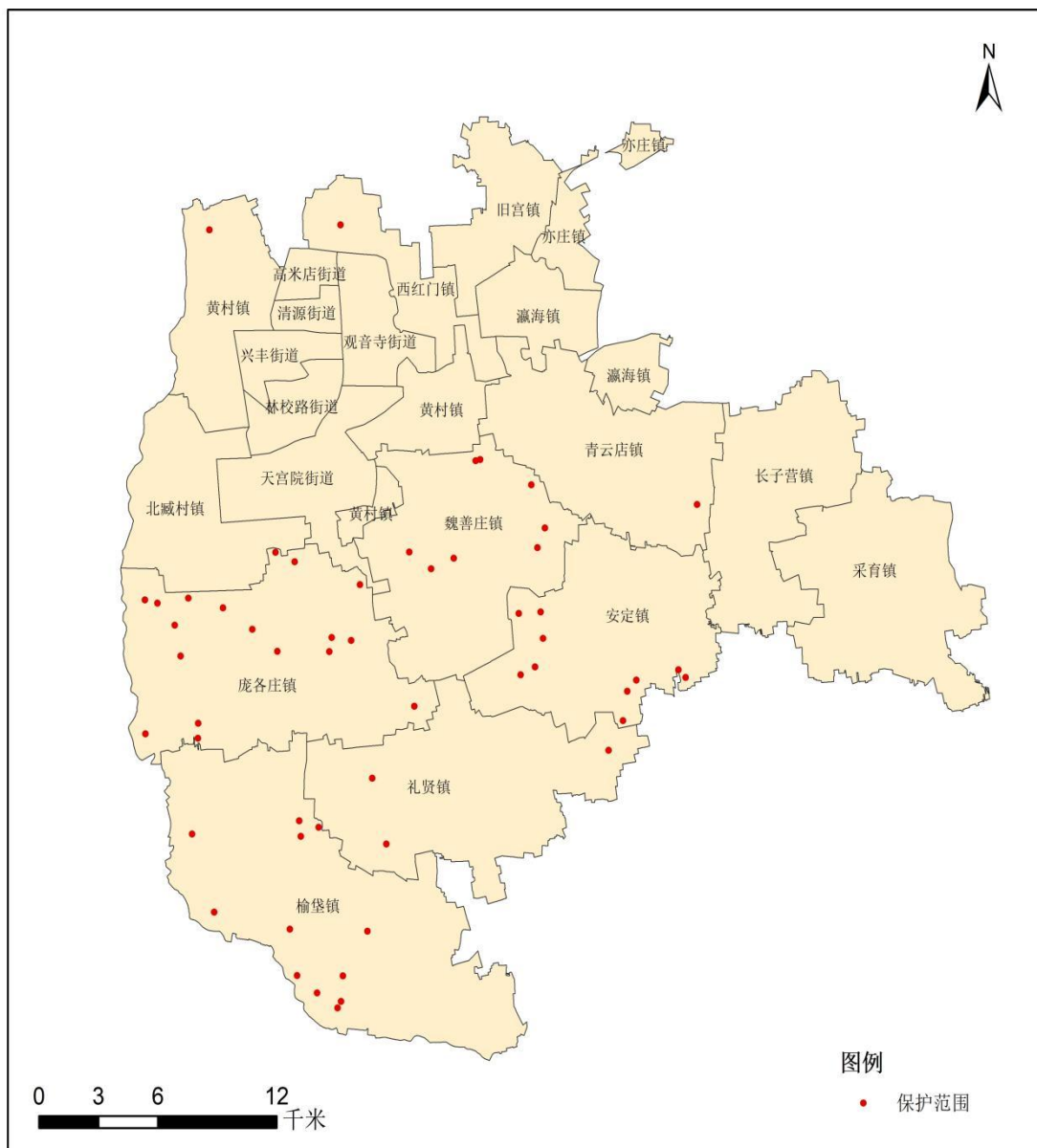
结合村级分散式水源地实际情况和管理现状，参照《分散式饮用水水源地保护指南（试行）》，确定以 52 个村级水源井为核心的 30 米范围内，为村级分散式饮用水水源地保护范围，详见汇总表和保护范围示意图。

大兴区村级分散式饮用水水源保护范围汇总表

序号	水源地名称	位置	保护范围
1	杜庄屯村水源地	安定镇杜庄屯村	以水源井为核心的 30 米范围
2	徐柏村水源地	安定镇徐柏村	
3	马各庄村水源地	安定镇马各庄村	
4	佟营村水源地	安定镇佟营村	
5	东芦各庄村水源地	安定镇东芦各庄村	
6	洪士庄村水源地	安定镇洪士庄村	
7	后辛房村水源地	安定镇后辛房村	
8	周园子村水源地	安定镇周园子村	
9	皋营村水源地	安定镇皋营村	
10	高家堡村水源地	黄村镇高家堡村	

序号	水源地名称	位置	保护范围
11	苑南村水源地	礼贤镇苑南村	以水源井为核心的 30 米范围
12	董各庄村水源地	礼贤镇董各庄村	
13	赵家园村水源地	礼贤镇赵家园村	
14	前曹村水源地	庞各庄镇前曹村	
15	加录垡村水源地	庞各庄镇加录垡村	
16	四各庄村水源地	庞各庄镇四各庄村	
17	北曹村水源地	庞各庄镇北曹村	
18	保安庄村水源地	庞各庄镇保安庄村	
19	北章客村水源地	庞各庄镇北章客村	
20	留民庄村水源地	庞各庄镇留民庄村	
21	东高村水源地	庞各庄镇东高村	
22	南李渠村水源地	庞各庄镇南李渠村	
23	东南次村水源地	庞各庄镇东南次村	
24	西义堂村水源地	庞各庄镇西义堂村	
25	宋各庄村水源地	庞各庄镇宋各庄村	
26	西中堡村水源地	庞各庄镇西中堡村	
27	韩家铺村水源地	庞各庄镇韩家铺村	
28	田家窑村水源地	庞各庄镇田家窑村	
29	李家窑村水源地	庞各庄镇李家窑村	
30	梁家务村水源地	庞各庄镇梁家务村	
31	西杭子村水源地	青云店镇西杭子村	

序号	水源地名称	位置	保护范围
32	伊庄村水源地	魏善庄镇伊庄村	以水源井为核心的 30米范围
33	南田各庄村水源地	魏善庄镇南田各庄村	
34	羊坊村水源地	魏善庄镇羊坊村	
35	赵庄子村水源地	魏善庄镇赵庄子村	
36	后苑上村水源地	魏善庄镇后苑上村	
37	河北辛庄村水源地	魏善庄镇河北辛庄村	
38	韩村水源地	魏善庄镇韩村	
39	三顺庄村水源地	魏善庄镇三顺庄村	
40	星光社区水源地	西红门镇星光社区	
41	辛安庄村水源地	榆垓镇辛安庄村	
42	张家务村水源地	榆垓镇张家务村	
43	东胡林村水源地	榆垓镇东胡林村	
44	西麻各庄村水源地	榆垓镇西麻各庄村	
45	新桥村水源地	榆垓镇新桥村	
46	西张华村水源地	榆垓镇西张华村	
47	孙各庄村水源地	榆垓镇孙各庄村	
48	十里铺村水源地	榆垓镇十里铺村	
49	东瓮各庄村水源地	榆垓镇东瓮各庄村	
50	马家屯村水源地	榆垓镇马家屯村	
51	闾家铺村水源地	榆垓镇闾家铺村	
52	王家屯村水源地	榆垓镇王家屯村	



大兴区村级分散式饮用水水源保护范围示意图

抄送: 区委办公室、各部、委, 区人大办公室, 区政协办公室, 区纪委
区监委机关, 区人民法院, 区人民检察院, 临空经济区大兴片
区管委会。

北京市大兴区人民政府办公室

2026年1月20日印发
