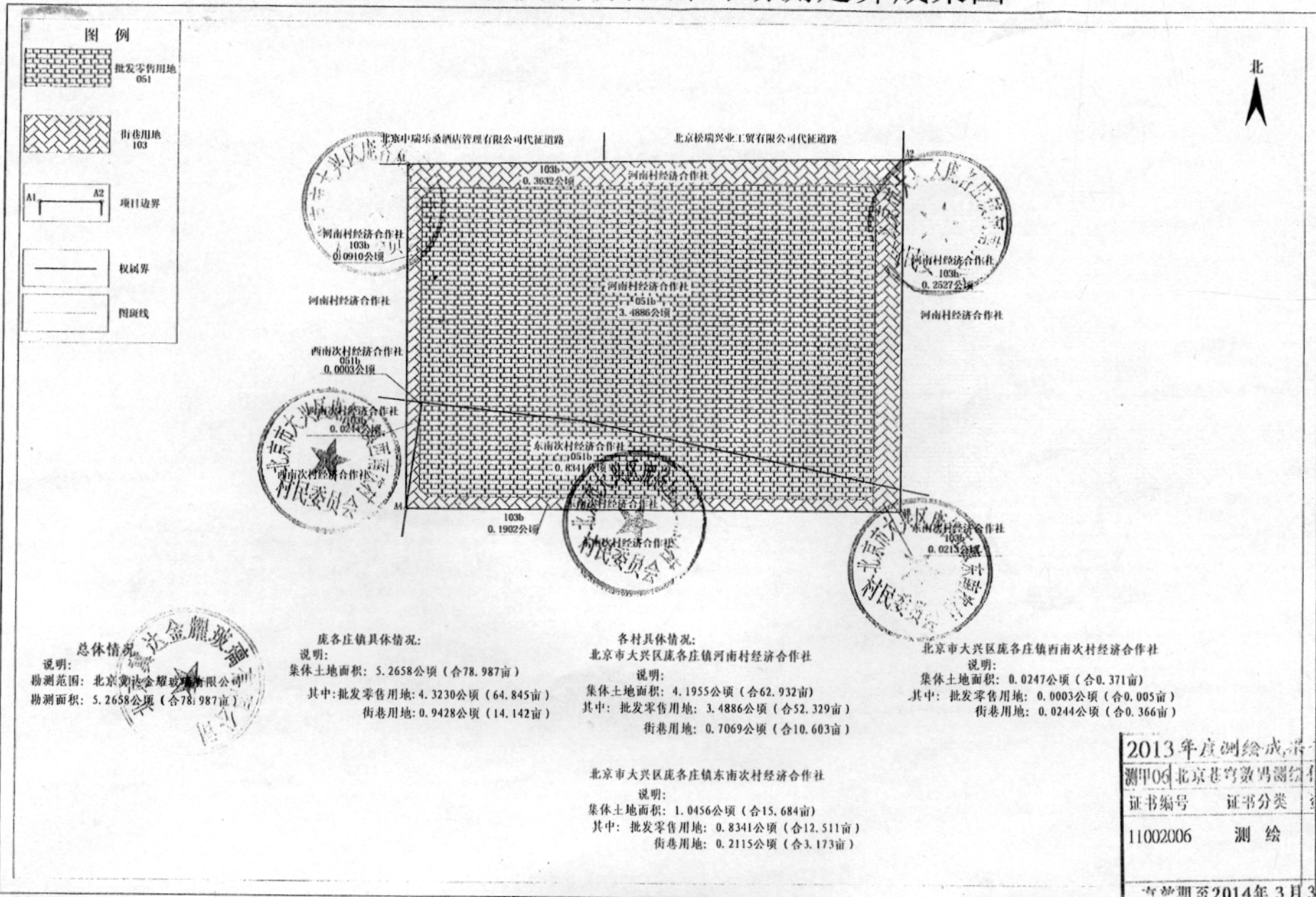


北京冀达金耀玻璃有限公司勘测定界成果图



总体情况
 说明：
 勘测范围：北京冀达金耀玻璃有限公司
 勘测面积：5.2658公顷（合78.987亩）

鹿各庄镇具体情况：
 说明：
 集体土地面积：5.2658公顷（合78.987亩）
 其中：批发零售用地：4.3230公顷（64.845亩）
 街巷用地：0.9428公顷（14.142亩）

各村具体情况：
 北京市大兴区鹿各庄镇河南村经济合作社
 说明：
 集体土地面积：4.1955公顷（合62.932亩）
 其中：批发零售用地：3.4886公顷（合52.329亩）
 街巷用地：0.7069公顷（合10.603亩）

北京市大兴区鹿各庄镇东南次村经济合作社
 说明：
 集体土地面积：1.0456公顷（合15.684亩）
 其中：批发零售用地：0.8341公顷（合12.511亩）
 街巷用地：0.2115公顷（合3.173亩）

北京市大兴区鹿各庄镇西南次村经济合作社
 说明：
 集体土地面积：0.0247公顷（合0.371亩）
 其中：批发零售用地：0.0003公顷（合0.005亩）
 街巷用地：0.0244公顷（合0.366亩）

2013年度测绘成果专用章		
测甲06	北京冀达金耀玻璃有限公司	
证书编号	证书分类	资质等级
11002006	测绘	甲级
有效期至2014年3月31日止		

绘图日期：2013年10月26日

比例尺 1:2000

绘图员：陈婷婷 审核员：陆新英

北京经纬数码测绘有限公司